

# Fiche Technique – QUI A COUPE L'EAU ?

Contact Troupe : Romain Lefrançois / [contact@quiacoupeleau.fr](mailto:contact@quiacoupeleau.fr) / + (33) 6 27 02 86 11

Contact Technique : Mathias Bauret (régisseur lumière) / [mathias.bauret@gmail.com](mailto:mathias.bauret@gmail.com) / +(33/ 6 28 22 35 85

2 comédiens chanteurs (micro-serre tête), 1 guitare HF, 1 ukulélé HF + bandes sons.

**En cas de représentation TOUT PUBLIC – Merci de prévoir une table Merchandising** en sortie de scène (emplacement en fonction des habitudes du lieu).

## Besoins Sons :

- Diffusion adaptée à la salle + console de mix adaptée au patch ci-dessous
- 1 source d'alimentation côté jardin + multiprise
- 4 retours (selon ouverture totale de la scène)
- 1 Boitier DI
- 2 DPA 4088 + émetteurs + piles (**En cas d'impossibilité merci de nous prévenir au plus tôt**)

## Besoins Lumières :

- **préimplantation à prévoir et à confirmer** en amont
- voir plan de feu ci-dessous (adaptable suivant la salle)
- 1 rallonge électrique à JARDIN pour éclairage décors

## Besoins Autres :

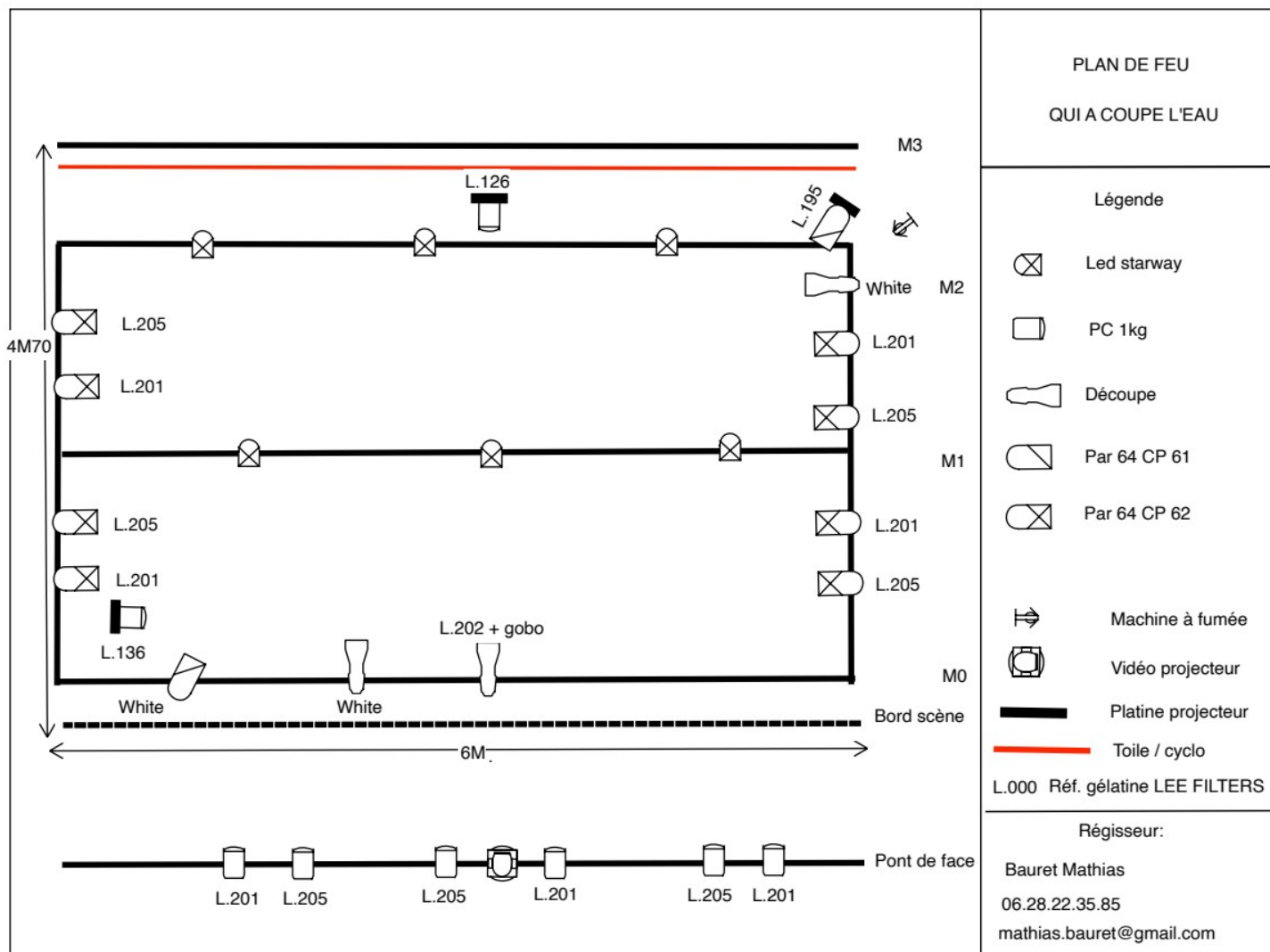
- 1 table en coulisse e à Jardin (avec services)



## PATCH SON

#	Source	Capteur	Effet
1			
2			
3	Guitare Acc. (HF fourni)	DI 1	Comp/Reverb
4	Ukulélé (HF fourni)	DI uku (fournie)	Comp/Reverb
5	Chant Lead	DPA 4088 + system HF	Comp/DeEsser/Reverb
6	Chant Lead	DPA 40888 + system HF	Comp/DeEsser/Reverb
7	FX L		
8	FX R		

## PLAN DE FEU (à adapter selon le lieu)



### Catering :

- Une loge pour 4 personnes disponible dès l'arrivée de l'équipe
- Merci d'éviter les bouteilles d'eau en plastique, les couverts et serviettes en plastique
- Une bouilloire avec du thé, du café et quelques encas le moins emballés possibles seront les bienvenus
- Si la loge peut être chauffée, proche d'un point d'eau et des toilettes c'est parfait.

Merci d'avance